

Liebe Kolleginnen und Kollegen der Grundschulen in München,

wie Sie bereits erfahren haben, werden demnächst die Daten der Einschulungskinder für das Schuljahr 2023/24 verschickt. In diesem Jahr ist in der LHM **nur eine Ausspielung** geplant. Wir empfehlen Ihnen trotzdem, die Einspielung in die ASV erst im Januar, also im Kalenderjahr 2023 vorzunehmen, da sonst das Datum der Ersteinschulung automatisch auf 1.8.2022 gesetzt wird und Sie hier per Sammeländerung nachbessern müssen.

Voraussetzungen:

Vor dem Meldestellenimport ist es notwendig, das Schuljahr 2023/24 anzulegen, um die künftigen Schulanfänger direkt ins neue Schuljahr aufzunehmen. Dazu beachten Sie bitte die Anleitung im ASV-Newsletter 202.

Die zurückgestellten und die Korridorkinder des Schuljahres 22/23 sollten bei der Anlage des neuen Schuljahres ins Planungsschuljahr 23/24 übertragen worden sein, kontrollieren Sie hier bitte, ob bereits das Einschulungsjahr auf 2023 geändert wurde und die Art der Einschulung (R oder K) korrekt eingetragen ist.

Meldestellenimport

Bitte wechseln Sie ins Planungsschuljahr 23/24.

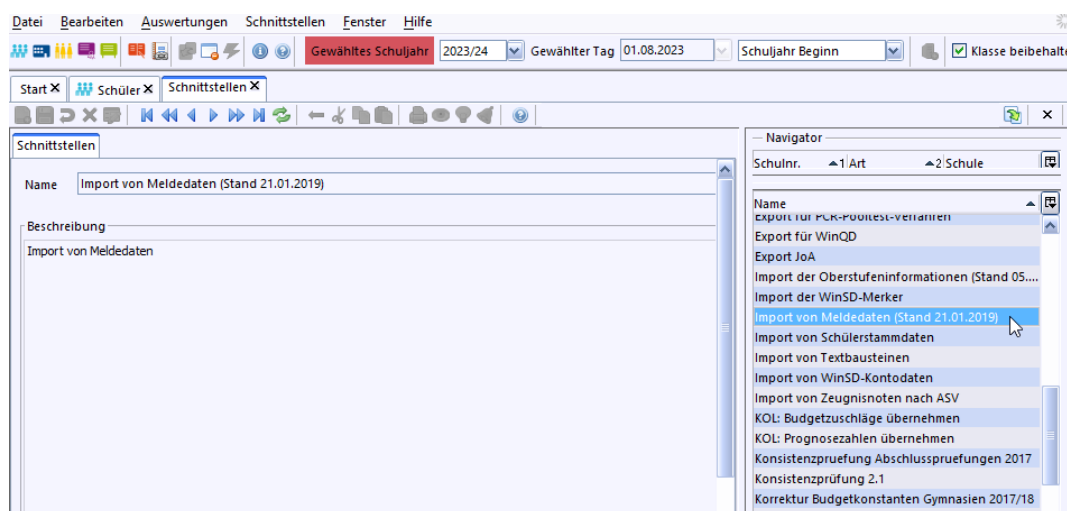
Prüfen Sie, ob in der ASV ein bzw. zwei ORG-Klassen für die Pflicht- und freiwilligen Einschulungen vorhanden sind und legen Sie diese ggf. im Klassenmodul an (<https://www.asv.bayern.de/doku/alle/klassenanlegen>).

Wichtig:

Es empfiehlt sich an dieser Stelle, einen Abgleich der erhaltenen Daten/Namen anhand der mitgelieferten PDFs mit den bereits vorhandenen Daten in den Rückstell-, Korridor- und - falls noch vorhanden - Kanngruppen vorzunehmen. Sollte ein Kind bereits in einer ORG-Klassen sein, importieren Sie diesen Datensatz bitte nicht erneut, sondern verwenden Sie den bestehenden. So vermeiden Sie das Erzeugen von Dubletten.

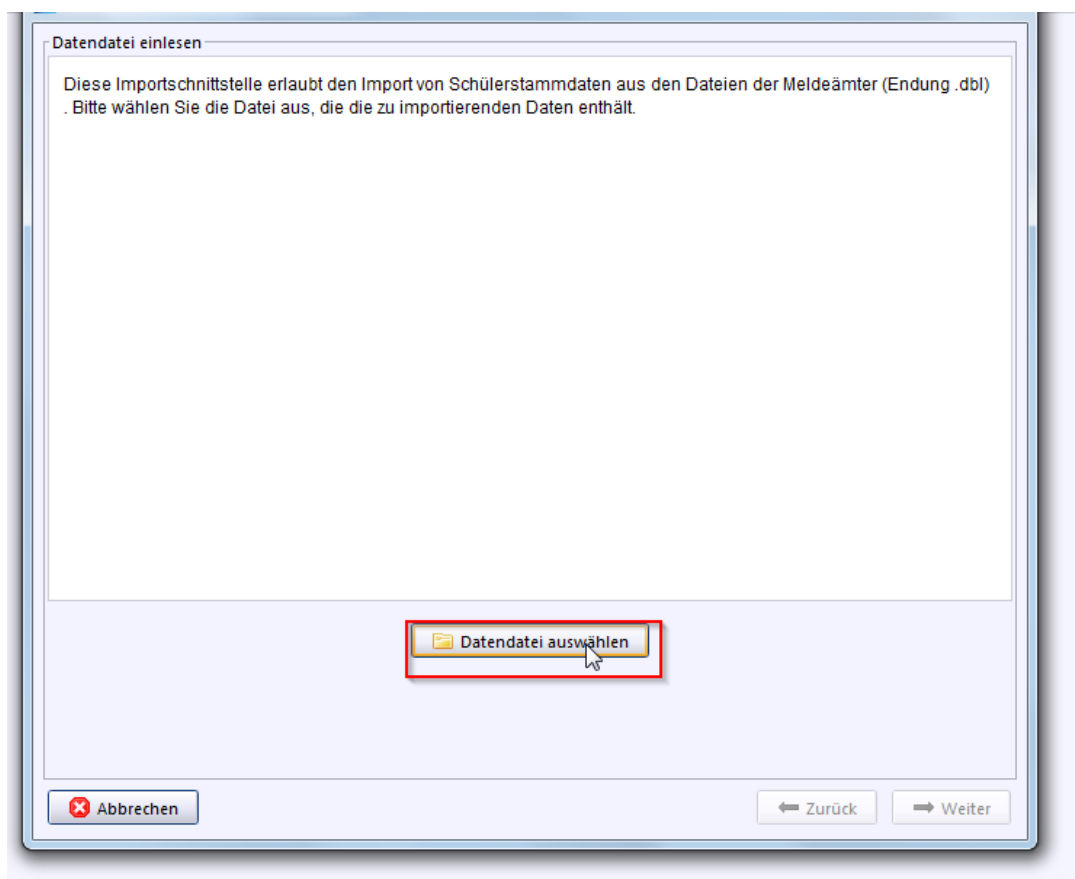
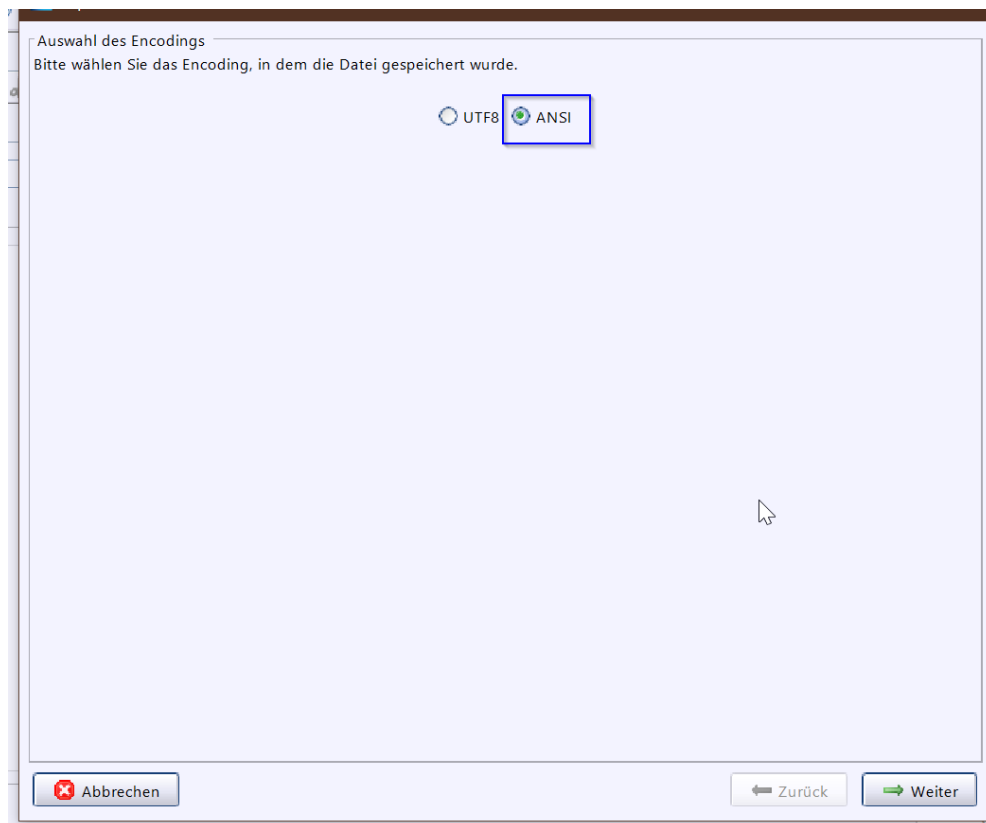
Import:

Öffnen Sie das Menü: 'Datei-Verwaltung-Schnittstellen'.







Wählen Sie im Navigator die Schnittstelle „Import von Meldedaten“ und betätigen die Schaltfläche 'Start'.

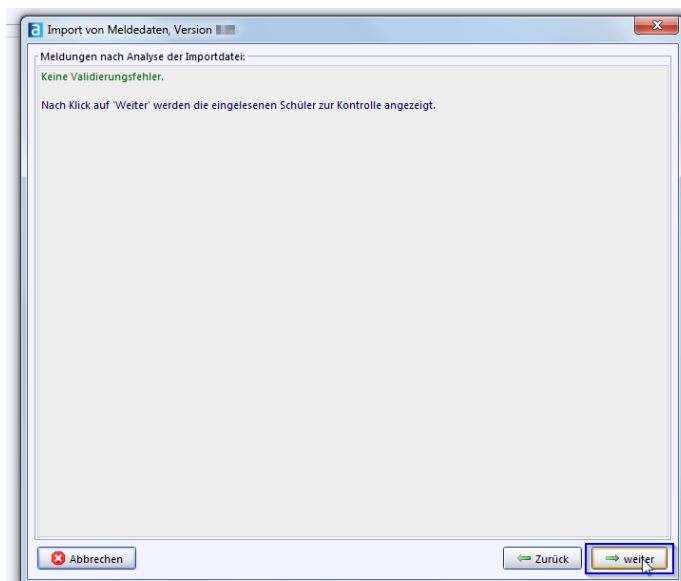
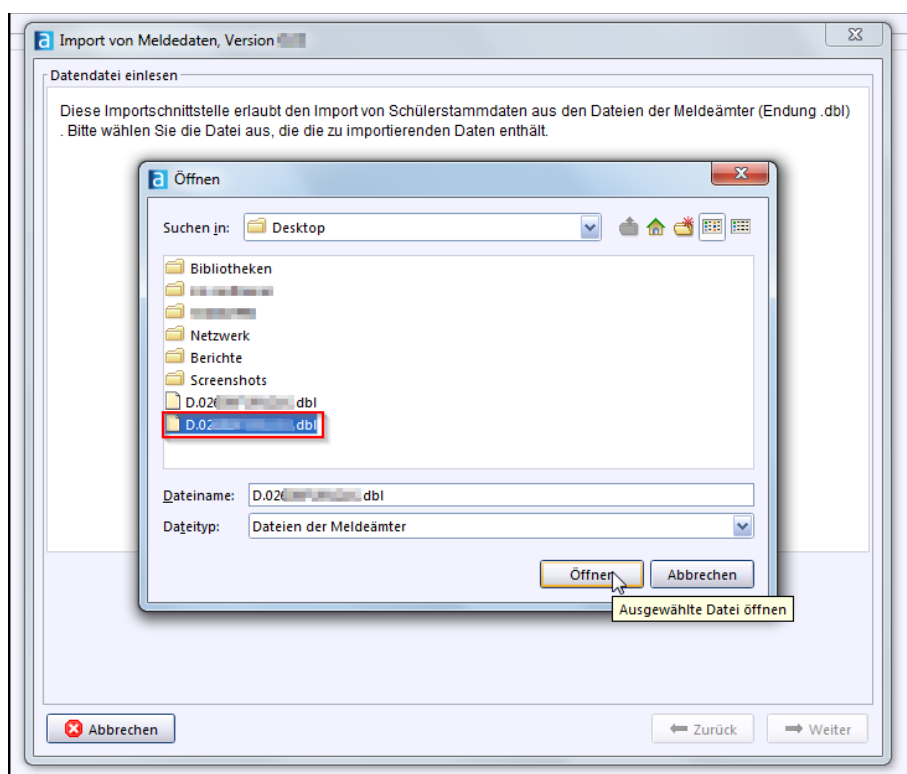
Ändern Sie bitte nun bitte um auf „ANSI“ – andernfalls werden die Umlaute und Sonderzeichen nicht korrekt dargestellt:



Je nach Browser finden Sie die dbf-Dateien, welche die Daten enthalten, im Laufwerk H unter eigene Dateien – Downloads (Firefox) oder direkt unter Downloads, wenn Sie mit dem Edge-Browser arbeiten. Ggf. ist noch ein Entpacken der (.zip) Dateien im entsprechenden Ordner nötig, wenn Sie diese gesammelt heruntergeladen haben.

	D_...freiwillige_Schüler.dbf	07.12.2022 10:17	1	DBL-Datei	7 KB
	D_...freiwillige_Schüler	07.12.2022 10:17	3	Adobe Acrobat D...	19 KB
	D_...Pflichtschüler.dbf	07.12.2022 10:17	2	DBL-Datei	16 KB
	D_...Pflichtschüler	07.12.2022 10:17	4	Adobe Acrobat D...	42 KB

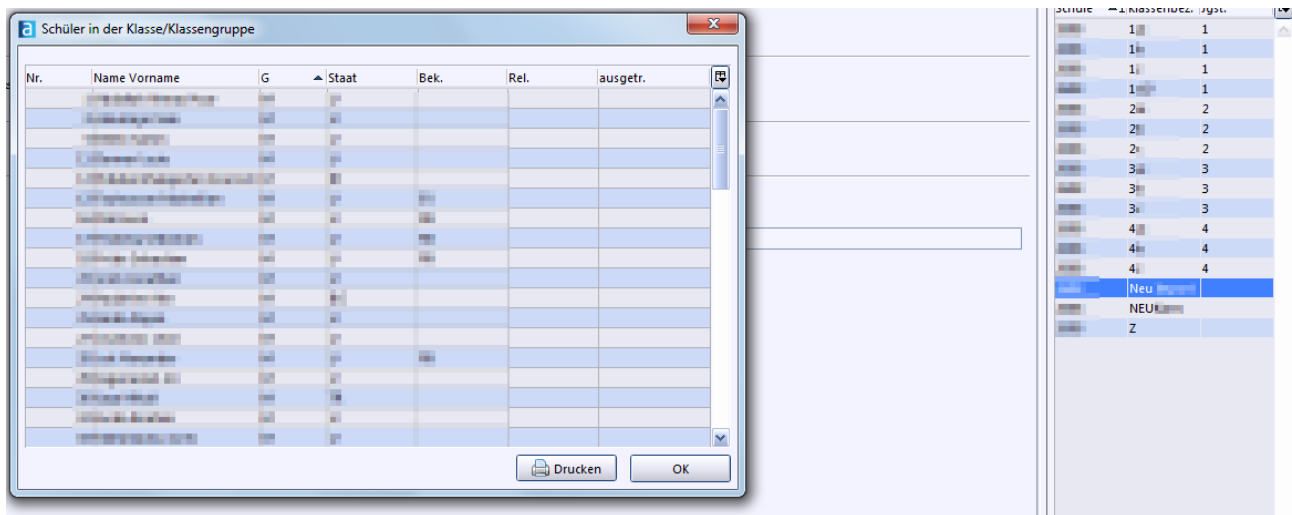
Beachten Sie bitte, dass Sie die Dateien mit der Endung .dbf (Nr. 1 und 2 am Screenshot) **nicht** durch Anklicken öffnen, sondern diese nur zum Import in die ASV gedacht sind. Problemlos öffnen können Sie hingegen die Dateien mit der Endung.pdf (Nr. 3 und 4), diese enthalten die Listenübersicht mit den Namen.



Nun können Sie Schüler, die bereits in Ihrer ASV vorkommen, abwählen:

Wählen Sie die zuvor entsprechend angelegte ORG-Klasse aus:

[illegible]



Die Schüler befinden sich nun in der gewählten Organisationsklasse. Sollte Ihnen jetzt auffallen, dass doch ein Kind doppelt ist, löschen Sie es, am besten entfernen Sie den neu importierten Datensatz. Sie erkennen den neuen Datensatz am Anmeldedatum im Reiter ‚Ein-/Austritt‘.

Wenn Sie den Import noch im Kalenderjahr 2022 vornehmen, müssen Sie wie oben angekündigt im Nachgang das Einschulungsdatum via Sammeländerung auf 01.08.2023 ändern.

Diese könnte je nach Ausgangslage so aussehen:

Fall 1:

Es werden nur die Einschulungs- und Eintrittsdaten auf 01.08.2023 geändert, die bei den ausgewählten Schülern bislang gleich dem 01.08.2022 sind:

Start X Sammeländerung formulieren X

Name: Autor:

Beschreibung:

Zu änderndes Feld	Vergleichsoperator	Vergleichswert	Neuer Wert
Einschulungsjahr (Datum)	gleich	01.08.2022	01.08.2023
Eintritt in diese Schule am	gleich	01.08.2022	01.08.2023

Fall 2:

Hier werden auch andere vorhandene Datumseinträge bei Einschulung und Eintritt (z.B. 01.09.2022) durch das Datum 01.08.2023 überschrieben, bietet sich also an, falls Sie nicht immer den 1.8. als Eintritts- und Einschulungsdatum angeben.

Zu änderndes Feld	Vergleichsoperator	Vergleichswert	Neuer Wert
Einschulungsjahr (Datum)	Eintrag vorhanden		01.08.2023
Eintritt in diese Schule am	Eintrag vorhanden		01.08.2023

Das Endergebnis ist in beiden Fällen identisch.

Viele Grüße

Ihr ASV-Team München